

# COMUNICACIÓN

en seguridad industrial



## QUE HACEMOS

Señalamientos especiales

Carteles especiales

Campañas comunicación interna

Semana de Seguridad y Salud

Mascotas y personajes (comunicación)

Manuales de procedimientos

Folletos para gerencia de seguridad industrial

Materiales impresos para protección civil

(Planos, simulacros de evacuación, etc)

**SinergiaIndustrial**

# COMUNICACIÓN en seguridad industrial

## SEÑALIZACIÓN ESPECIAL

### ESTRATEGIA DE COMUNICACIÓN

Mensajes que fomenten acciones seguras en los trabajadores para minimizar riesgos y evitar accidentes de trabajo.

### DESARROLLO Y PRODUCCION DE IMAGEN

Graficos, imágenes, colores y mensajes impresos en materiales rígidos o flexibles y a la medida que se requieran.

## MUESTRAS

Reglas de seguridad para montacarguistas

ESTAS SON NUESTRAS **REGLAS DE SEGURIDAD PARA OPERAR MONTACARGAS Y PATINES**



- 1 Si la carga obstruye tu visibilidad no circules de frente, hazlo en reversa.
- 2 Recuerda que el peatón tiene preferencia de paso.
- 3 No excedas el límite máximo de velocidad de 10 km/hr.
- 4 Recuerda disminuir la velocidad en cada cruce, tocar el claxon y fijarte en ambas direcciones.
- 5 Nunca subas o bajes carga con el montacargas en movimiento. Sólo debes realizar un movimiento a la vez.
- 6 No utilices el montacargas o patín eléctrico para jalar o empujar tarimas.
- 7 Nunca dejes un montacargas prendido. Al bajar apaga el motor y retira las llaves.
- 8 Mantén los pasillos libres de obstáculos.
- 9 Utiliza completo tu Equipo de Protección Personal.
- 10 Conoce y respeta los límites de carga y altura de tu montacargas.
- 11 Mantén la carga lo más cerca posible de la torre del montacargas.
- 12 Siempre mantén todo tu cuerpo completamente dentro de la cabina de operación.
- 13 Siempre lleva tu carga estable y uniforme.
- 14 Nunca transportes a otra persona.
- 15 Recuerda que está prohibido el uso de audífonos y celulares.

CONSEJO NACIONAL DE SEGURIDAD E HIGIENE EN EL TRABAJO  
**Sinergia Industrial**  
INDUSTRIAL



# COMUNICACIÓN en seguridad industrial

## SEÑALIZACIÓN ESPECIAL

### MUESTRAS

Pizarrón para identificación de brigadas de emergencia

**ESTA ES NUESTRA  
BRIGADA CONTRA INCENDIO**

Bristol-Myers Squibb de México, S. de R.L. de C.V.

**¿QUÉ ES UNA BRIGADA DE EMERGENCIA?**  
Es un grupo de personas que tienen la habilidad y conocimientos para responder a una emergencia.

**¿CUAL ES LA PRIORIDAD QUE TIENEN LOS BRIGADISTAS EN UNA EMERGENCIA?**  
Su prioridad es la vida de las personas.

**¿TIENE ALGUNA AUTORIDAD LA BRIGADA?**  
Sí, cualquier brigadista que detecte un riesgo potencial podrá actuar en el momento e indicarnos qué hacer ante la emergencia.

**¿TENGO QUE HACERLE CASO A LAS INDICACIONES DE LOS BRIGADISTAS?**  
Por supuesto en situación de emergencia ellos sabrán como reaccionar y debes acatar sus indicaciones.

**TELÉFONOS DE EMERGENCIA EN BRISTOL**    9785 Seguridad    9743 Enfermería    9763 Vigilancia

**BRIGADAS DE EMERGENCIA**

BRIGADA CONTRA INCENDIOS


BRIGADA PRIMEROS AUXILIOS


BRIGADA DE EVACUACIÓN


EN CASO DE EMERGENCIA LLAMAR A LA EXTENSIÓN 7900

**Abbott**  
A Promise for Life



# COMUNICACIÓN en seguridad industrial

## SEÑALIZACIÓN ESPECIAL

### MUESTRAS

Semáforos de seguridad, cero accidentes

**Chantilly PLANTA TOLLICA**

### SEMÁFORO DE SEGURIDAD

SEPTIEMBRE

NUESTRA META ¡CERO ACCIDENTES!

LLEVAMOS   DÍAS SIN ACCIDENTES

AÑO

Días transcurridos

Total de accidentes acumulados

Total de incidentes acumulados

Fecha del último accidente

Horas trabajadas con seguridad



Departamento	PRODUCCIÓN	AMP	APT	MANTENIMIENTO	ASESORAMIENTO DE CALIDAD	SHE	INVESTIGACIÓN Y DESARROLLO	SANIDAD	Días
FECHA ÚLTIMO INCIDENTE									22 cm
DÍAS SIN ACCIDENTES									29 cm

**IFF** **SEGURIDAD Y MEDIO AMBIENTE** 

### INDICE DE SEGURIDAD

Producción Fragancias:

Producción Sabores:

Almacén Fragancias:

Almacén Sabores:

Ctrl. Calidad Fragancias:

Ctrl. Calidad Sabores:

Mantenimiento:

Creativo Fragancias:

Creativo Sabores:

PROMEDIO IFF MEXICO:

OBJETIVO IFF MEXICO:

### INDICE DE ACCIDENTES

Índice de Accidentes IFF GLOBAL:

Índice de Accidentes IFF MEXICO:

OBJETIVO IFF MEXICO:

DÍAS SIN ACCIDENTES:

DÍAS SIN INCIDENTES:

### COMUNICACIÓN

42 cm

42 cm

28 cm

### FOTOGRAFÍA DEL MES

LO BUENO

LO DESTACABLE

20 cm

21.5 cm

LO MALO

LO FEO

20 cm

21.5 cm

**RECUERDA: EN EL 2009 VAMOS POR LA CERTIFICACIÓN COMO "INDUSTRIA LIMPIA" E "INDUSTRIA SEGURA"**



# COMUNICACIÓN

en seguridad industrial

## SEÑALIZACIÓN ESPECIAL

### MUESTRAS

Procedimientos de trabajo  
(elaborados en material flexible o rígido a cualquier tamaño)

**Chantilly**  
PLANTA TOLLUCA

**CUMPLIENDO LAS B.P.M. EL PERSONAL DEL CHANTILLY EMPLEA EN TODO MOMENTO EL SIGUIENTE EPP**

**EPP OBLIGATORIO POR ÁREA**

- COMPRESORES Y CALDERAS**
- CHANTY WIP Y CREMERO**
- LABORATORIO Y CIP**
- ALMACENES Y ELABORACIÓN**

### PROCEDIMIENTO PARA EL MANEJO SEGURO DE TARIMAS

- 1** Las tarimas las deberás apilar de manera segura (12 tarimas máximo).
- 2** Deberás asegurarte de guardar la uniformidad en la estiba, evitando bordes que sobresalgan.
- 3** Sólo se apilarán tarimas hacia un solo frente.
- 4** Deberás separar las tarimas en mal estado y no revolverlas.
- 5** Utiliza tu guantes para mover las tarimas.
- 6** Prohibido aventar, arrastrar y azotar tarimas.

Centro de Distribución México



## SEÑALIZACIÓN ESPECIAL

### MUESTRAS

Levantamiento seguro



Seguridad at work

**PEPSICO INTERNATIONAL**

### ANÁLISIS DE SEGURIDAD EN EL TRABAJO

CENTRO DE DISTRIBUCIÓN MÉXICO	OPERACIÓN	PUESTO
	CARGA Y TRANSPORTE DE TARIMAS CON PRODUCTO	Estibador/Surtidor
EQUIPO DE PROTECCIÓN PERSONAL REQUERIDO: Malla para pelo, faja de seguridad, uniforme, botas de seguridad, guantes.		
<p><b>INCORRECTO</b></p> <p><b>Forma incorrecta de elevar una tarima</b></p> <p>La postura te puede causar lesiones musculoesqueléticas, principalmente en la espalda.</p> <p><b>Forma incorrecta de transportar tarimas</b></p> <p>Al jalar la carga realizas un sobre esfuerzo. Puedes sufrir lesiones en espalda, brazos y piernas.</p>	<p><b>PASOS BÁSICOS DE LA TAREA</b></p> <p><b>1. CARGAR AL PATIN LA TARIMA CON PRODUCTO.</b></p> <p>Eleva la tarima con la palanca del patin. Ajusta la altura de manera que pueda ser transportada.</p> <p>La espalda debe estar en posición recta para evitar lesiones en la columna. Utiliza únicamente fuerza en brazos.</p> <p><b>2. TRANSPORTAR LA TARIMA CON PRODUCTO AL ÁREA DE EMBARQUE</b></p> <p>Toma la palanca del patin. Mantén la postura erguida, jalar con la vista al frente. La persona siempre debe llevar la vista al frente y caminar con seguridad.</p>	<p><b>CORRECTO</b></p> <p><b>Forma correcta de elevar una tarima</b></p> <p>Espalda recta. Utilizar únicamente fuerza en brazos para realizar el levantamiento.</p> <p><b>Forma correcta de transportar tarimas</b></p> <p>Mantén una postura recta en la espalda para no lastimarte.</p>



# COMUNICACIÓN en seguridad industrial

## ELABORACION DE CARTELES

### EJEMPLOS

Carteles de Línea



# COMUNICACIÓN en seguridad industrial

## ELABORACION DE CARTELES

### EJEMPLOS

Carteles para Protección Civil



Carteles Especiales



# COMUNICACIÓN en seguridad industrial

## CAMPAÑAS DE SEGURIDAD

### EJEMPLOS

folleto

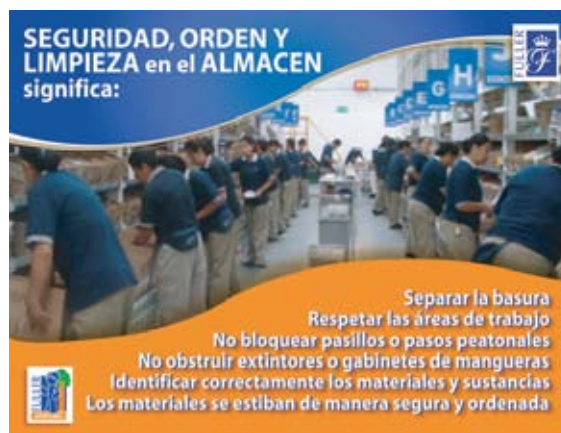


lona

lona



cartel



# COMUNICACIÓN en seguridad industrial

## CAMPAÑAS DE SEGURIDAD

### EJEMPLOS

lonas



display



carpeta



licencias



**Sinergia Industrial**

# COMUNICACIÓN en seguridad industrial

## CAMPAÑAS DE SEGURIDAD

### EJEMPLOS

Manual

Tarjeta de teléfonos  
de emergencias



Estuche/caja con promocionales

**SinergiaIndustrial**



# COMUNICACIÓN

en seguridad industrial

## CAMPAÑAS ESPECIALES

flyer



manta



# COMUNICACIÓN

en seguridad industrial

## Asesoría y desarrollo de imagen

Revisión y análisis de imagen

Rediseño y adaptación de logotipos

Diseño de logotipos especiales

Identidad corporativa

Papelería

Comunicación interna impresa y digital

Boletines informativos

Revistas internas

Campañas de internet por mailing

Desarrollo de estrategias de comunicación (personajes, mensajes, medios de difusión, páginas web, pizarrones, material didáctico, videos, animaciones, etc)

Conceptualización de eventos



# COMUNICACIÓN en seguridad industrial



## CONTACTO

SINERGIA INDUSTRIAL SA DE CV  
Av. Chapultepec No. 444-702  
Col. Roma Norte, Deleg. Cuauhtémoc  
C.P. 06700 México DF  
Tel. 52191406 52192321

*Soluciones a su medida de acuerdo  
a sus necesidades de comunicación  
en seguridad industrial.*

**SinergiaIndustrial**